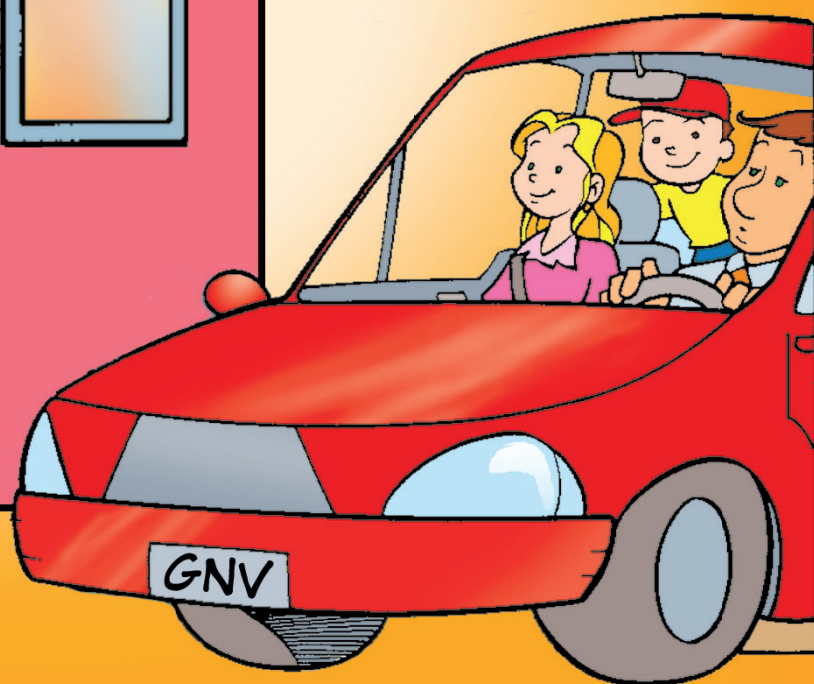


GNV

GÁS NATURAL VEICULAR

INSTALADOR REGISTRADO



INMETRO

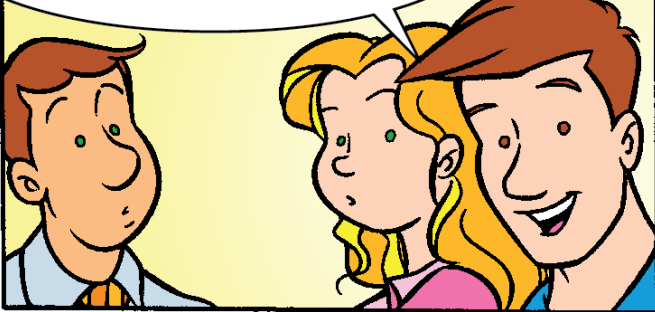
GNV - GÁS NATURAL VEICULAR

LIMPO, SEGURO E ECONÔMICO!



SEGURANÇA

SEGUIDOS OS REQUISITOS DE **SEGURANÇA**, O GÁS NATURAL VEICULAR, OU GNV, É RECONHECIDO COMO UM DOS MAIS SEGUROS ENTRE OS COMBUSTÍVEIS!



ELE É UM DOS COMBUSTÍVEIS MAIS LIMPOS E MENOS TÓXICOS, DIFERENTE DO GÁS UTILIZADO EM BOTTIÕES (GLP) OU DA GASOLINA OU DO ETANOL OU DO DIESEL!



ALIÁS, NUNCA CONFLUNDA O GNV COM O GLP, O GÁS ARMazenado EM BOTTIÃO DE COZINHA! SÃO DUAS COISAS BEM DIFERENTES!!!



PODE EXPLICAR PORQUE O GNV É MAIS SEGURO QUE OS OUTROS COMBUSTÍVEIS?

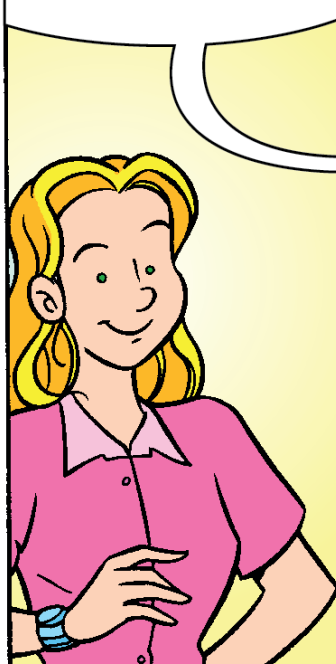


CLARO!

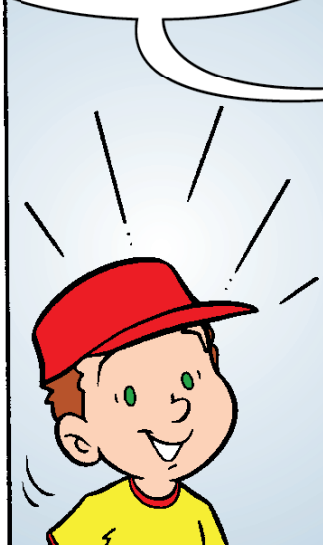
ELE É MAIS LEVE QUE O AR! ASSIM, EM CASO DE VAZAMENTO, SE DISSIPA RAPIDAMENTE NA ATMOSFERA, REDUZINDO O RISCO DE EXPLOÇÃO OU INCÊNDIO!



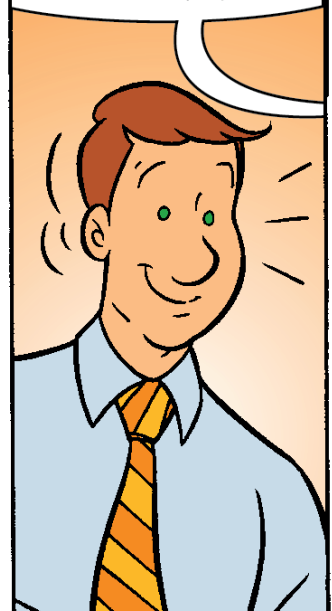
O GNV SÓ INFLAMA SE SUBMETIDO A UMA TEMPERATURA DE 620°C! A GASOLINA INFLAMA A 300°C E O ETANOL A 200°C!



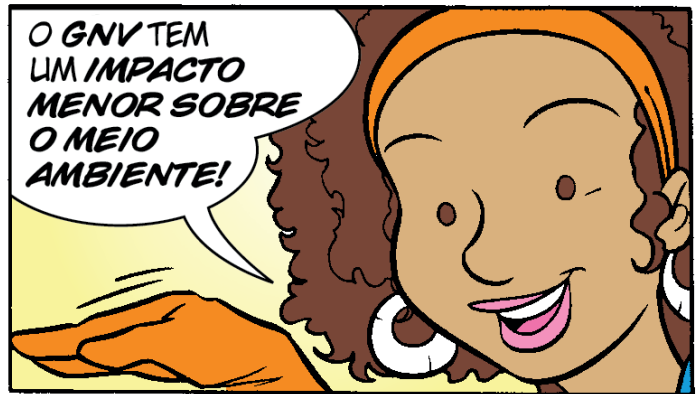
O CILINDRO QUE ARMazENA O GNV É FABRICADO EM AÇO OU EM MATERIAIS COMPÓSITOS, DE ADEQUADA ESPESSURA, NÃO PODENDO POSSUIR EMENDAS E SOLDAS. ELES SÃO PROJETADOS PARA RESISTIR A IMPACTOS SIGNIFICATIVOS!



ALÉM DISSO, ELE POSSUI VÁLVULAS E DISPOSITIVOS DE SEGURANÇA QUE ATUAM PARA MINIMIZAR OU ELIMINAR OS EFEITOS QUANTO A VAZAMENTOS DE GÁS E À ELEVÇÃO DA SUA PRESSÃO FORA DO ESPECIFICADO!

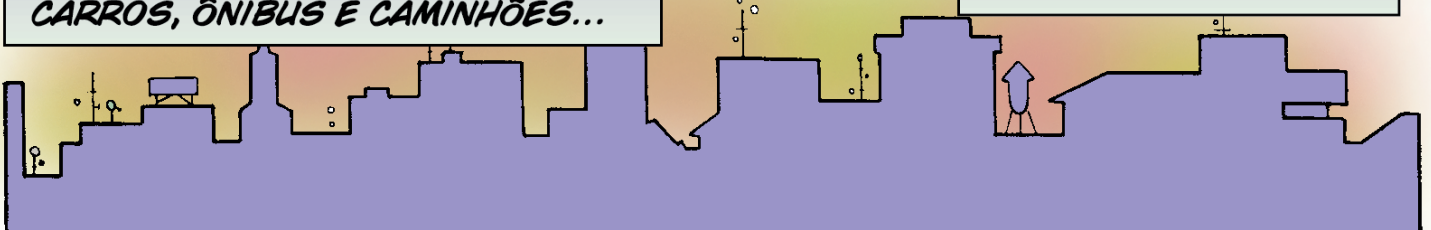


MEIO AMBIENTE



AGORA, SABENDO QUE A MAIOR PARTE DA POLUIÇÃO DOS GRANDES CENTROS É CAUSADA PELOS POLUENTES DOS CARROS, ÔNIBUS E CAMINHÕES...

DÁ PRA IMAGINAR O QUE ISSO REPRESENTA PARA O MEIO AMBIENTE?

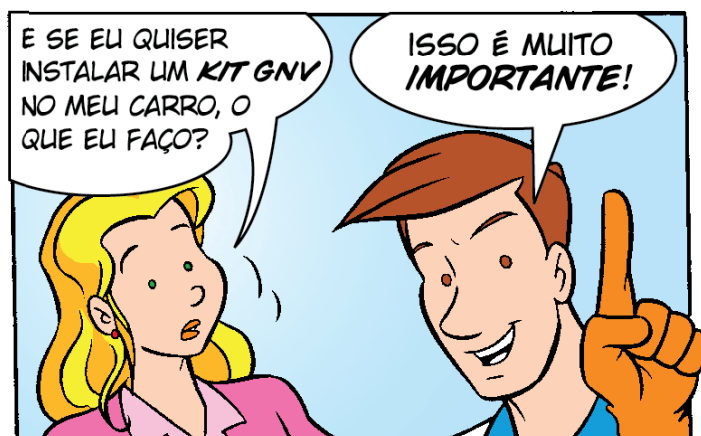


ECONOMIA





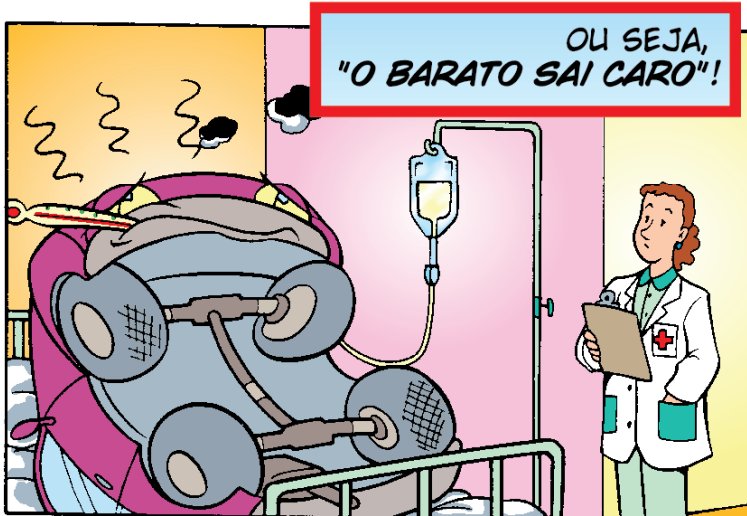




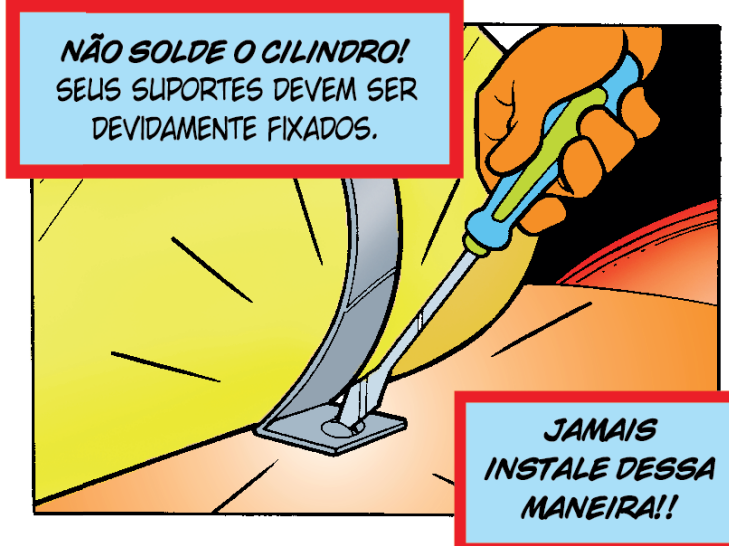
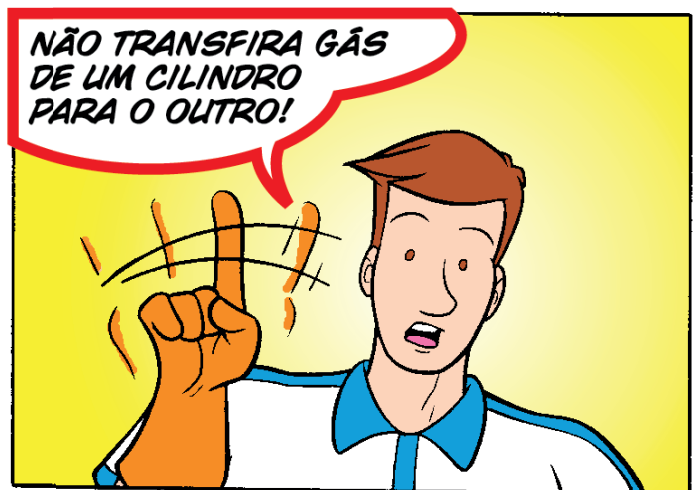
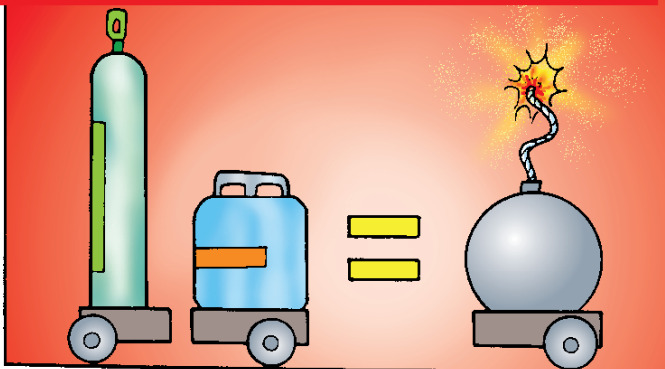
SÓ SÃO PERMITIDAS FAZER A INSTALAÇÃO E MANUTENÇÃO DE KIT GNV EM INSTALADORES REGISTRADOS PELO INMETRO, POIS ELES GARANTEM O ADEQUADO FUNCIONAMENTO DOS SISTEMAS DE COMBUSTÍVEL ORIGINAL E DE GNV!

NADA DE GAMBIARRAS!!! TODOS OS ACIDENTES QUE SE TÊM NOTÍCIAS SÃO FRUTOS DE ATITUDES IRRESPONSÁVEIS COMO ESTAS!





JAMAIS UTILIZE NA INSTALAÇÃO DO KIT GNV BOTIJÃO DE GLP OU CILINDRO DE AR COMPRIMIDO



JAMAIS INSTALE DESSA MANEIRA!!

NÃO EXPONHA O CILINDRO A PRODUTOS CORROSIVOS!



JAMAIS MEXA NOS DISPOSITIVOS DE SEGURANÇA DAS VÁLVULAS! EM CASO DE PROBLEMAS, PROCURE UM INSTALADOR REGISTRADO PELO INMETRO!



UTILIZE SOMENTE CILINDROS APROPRIADOS PARA O GNV, PROJETADOS PARA RESISTIR ÀS PRESSÕES ESPECIFICADAS PARA ABASTECIMENTO!

OS CILINDROS DEVEM SAIR DA FÁBRICA COM O SELO DE IDENTIFICAÇÃO DA CONFORMIDADE, QUE CONTÉM A MARCA DO INMETRO!



A INSPEÇÃO DE SEGURANÇA VEICULAR DO VEÍCULO MOVIDO A GNV É OBRIGATÓRIA E DEVE SER FEITA LOGO APÓS A INSTALAÇÃO DO KIT GNV E ANUALMENTE, NOS ORGANISMOS DE INSPEÇÃO ACREDITADOS (OIA) PELO INMETRO!

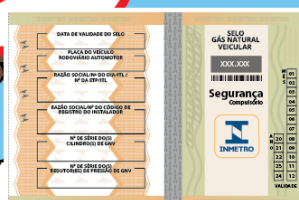
NO ATO DA INSPEÇÃO, O VEÍCULO SERÁ AVALIADO QUANTO AOS CRITÉRIOS DE SEGURANÇA!



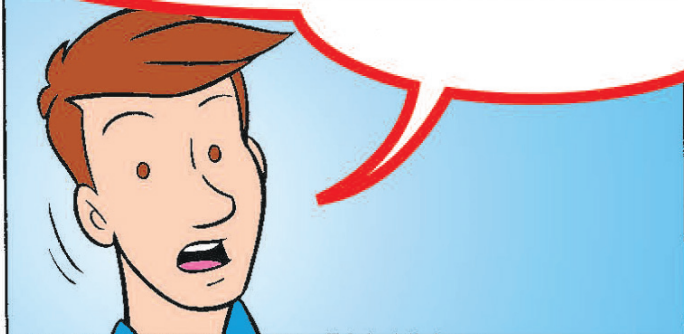
APÓS A APROVAÇÃO DA INSPEÇÃO, O VEÍCULO RECEBERÁ DO ORGANISMO DE INSPEÇÃO ACREDITADO PELO INMETRO O CERTIFICADO DE SEGURANÇA VEICULAR (CSV) E O SELO DE IDENTIFICAÇÃO DA CONFORMIDADE!

A REQUALIFICAÇÃO DO CILINDRO É OBRIGATÓRIA A CADA 5 ANOS, A PARTIR DA SUA DATA DE FABRICAÇÃO, E DEVERÁ SER FEITA SOMENTE EM REQUALIFICADORES REGISTRADOS PELO INMETRO!

O CILINDRO SERÁ IDENTIFICADO POR ESTE SELO!



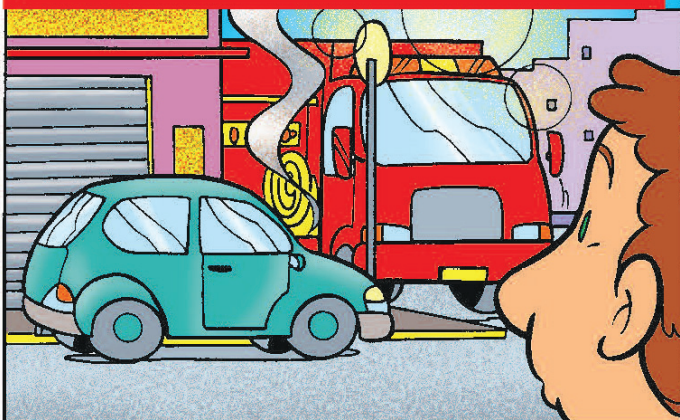
MANTENHA O TANQUE DE COMBUSTÍVEL ABASTECIDO A PELO MENOS 1/4 DE SUA CAPACIDADE, PARA EVITAR QUALQUER PROBLEMA OPERACIONAL!



NUNCA ABASTEÇA COM PRESSÃO ACIMA DE 220 bar! CASO SINTA CHEIRO DE GÁS, DESLIGUE O MOTOR E FECHÉ A VÁLVULA DO CILINDRO!



EM CASO DE INCÊNDIO, AFASTE-SE DO VEÍCULO E CHAME O CORPO DE BOMBEIROS!



CILINDRO EXPOSTO A FONTE DE CALOR (INCÊNDIO) NÃO PODE SER REUTILIZADO!



SIGAM TODAS ESSAS INFORMAÇÕES, POIS ELAS **GARANTEM** A DEVIDA SEGURANÇA DO VEÍCULO E DE SEUS USUÁRIOS!

AGUARDEM! EM BREVE TEREMOS NOVIDADES!!!

PROCUREM SE INFORMAR MAIS NOS **INSTALADORES REGISTRADOS PELO INMETRO!**



A cartilha educativa sobre o GNV é uma publicação do Instituto Nacional de Metrologia, Qualidade e Tecnologia - Inmetro
Endereço: Av. Nossa Senhora das Graças, 50 - Xerém, Duque de Caxias - RJ - CEP: 25250-020 - Tel: (21) 2145-3622
E-mail: dconf@inmetro.gov.br
Site: www.gov.br/inmetro
Criação: Montandon & Dias Comunicação e Editora Ltda.
Atualização de texto e imagem: Coordenação-Geral de Acreditação / Diretoria de Avaliação da Conformidade /
Divisão de Comunicação Social, do Inmetro | ©2023 Todos os direitos reservados ao Inmetro

ALGUMAS DICAS ÚTEIS PARA PROPORCIONAR UMA MAIOR SEGURANÇA

1) OBTENHA DO ÓRGÃO DE TRÂNSITO LOCAL A AUTORIZAÇÃO PARA A INSTALAÇÃO DO "KIT GNV".

2) ESCOLHA SOMENTE INSTALADORES REGISTRADOS PELO INMETRO. CONSULTÁ-LOS EM http://inmetro.gov.br/inovacao/oficinas/busca_oficinas.asp

3) VERIFIQUE SE ELE UTILIZA "KIT GNV" COM COMPONENTES CERTIFICADOS E QUE POSSUAM O SELO DE IDENTIFICAÇÃO DA CONFORMIDADE DO INMETRO. CONSULTÁ-LOS EM <http://resgistro.inmetro.gov.br/consulta/>

4) DEPOIS DA INSTALAÇÃO, FAÇA A INSPEÇÃO INICIAL DO VEÍCULO MODIFICADO NUM ORGANISMO DE INSPEÇÃO ACREDITADO PELO INMETRO. CONSULTÁ-LOS EM <http://resgistro.inmetro.gov.br/organismos/consulta.asp>

5) OBTENHA O CERTIFICADO DE SEGURANÇA VEICULAR (CSV) E O SELO GÁS NATURAL VEICULAR DO INMETRO.

6) LEVE O VEÍCULO AO ÓRGÃO DE TRÂNSITO LOCAL PARA A LEGALIZAÇÃO DA MODIFICAÇÃO.

7) REPITA PERIODICAMENTE (A CADA 12 MESES) A INSPEÇÃO DE SEGURANÇA VEICULAR DO VEÍCULO PARA O SEU LICENCIAMENTO ANUAL.

8) FAÇA PERIODICAMENTE AS MANUTENÇÕES DO VEÍCULO E DO "KIT GNV" SOMENTE NOS INSTALADORES REGISTRADOS PELO INMETRO.

9) FAÇA A REQUALIFICAÇÃO DO CILINDRO A CADA 5 (CINCO) ANOS, A PARTIR DA DATA DE SUA FABRICAÇÃO, OU QUANDO NECESSÁRIO, SOMENTE EM REQUALIFICADORES REGISTRADOS PELO INMETRO. CONSULTÁ-LOS EM <http://resgistro.inmetro.gov.br/consulta/>

10) SOMENTE ABASTEÇA EM POSTOS DE REVENDA DE GNV AUTORIZADOS PELA ANP E NA PRESSÃO MÁXIMA DE 220 bar (PRESSÃO ESPECIFICADA PELA ANP). SIGA AS REGRAS DE SEGURANÇA ESTABELECIDAS POR ESSES POSTOS.

